

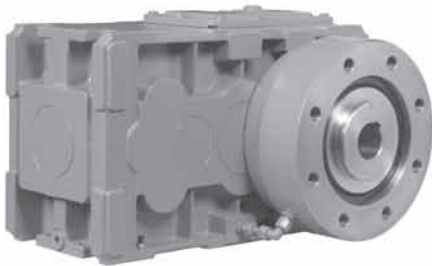


Symbole dieses Kataloges

Symbols in the catalogue
Simboli nel catalogo
Symboles du catalogue
Símbolos en el catálogo
Símbolos do catálogo



POSIREX



Einwellen-Extrudergetriebe

mit angebautem Drucklager

Single screw extruder drives

with attached thrust bearing

Riduttore per estrusori monovite

con cuscinetto reggispinta applicato

Réducteurs pour extrudeuses monovis

avec paliers de butée attachée

Reductores para extrusoras de un husillo

con rodamiento de empuje axial embridado

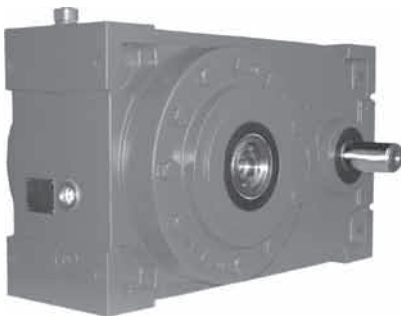
Redutores para extrusoras

com mancal de impulso anexo

Inhaltsverzeichnis / Index / Indice / Index / Indice / Indice



POSIREX I



Einwellen-Extrudergetriebe

mit integriertem Drucklager

Single screw extruder drives

with integrated thrust bearing

Riduttore per estrusori monovite

con cuscinetto reggispinta integrato

Réducteurs pour extrudeuses monovis

avec paliers de butée intégrée

Reductores para extrusoras de un husillo

con rodamiento de empuje axial incorporado

Redutores para extrusoras

com mancal de impulso integrado

Inhaltsverzeichnis / Index / Indice / Index / Indice / Indice



Anhang

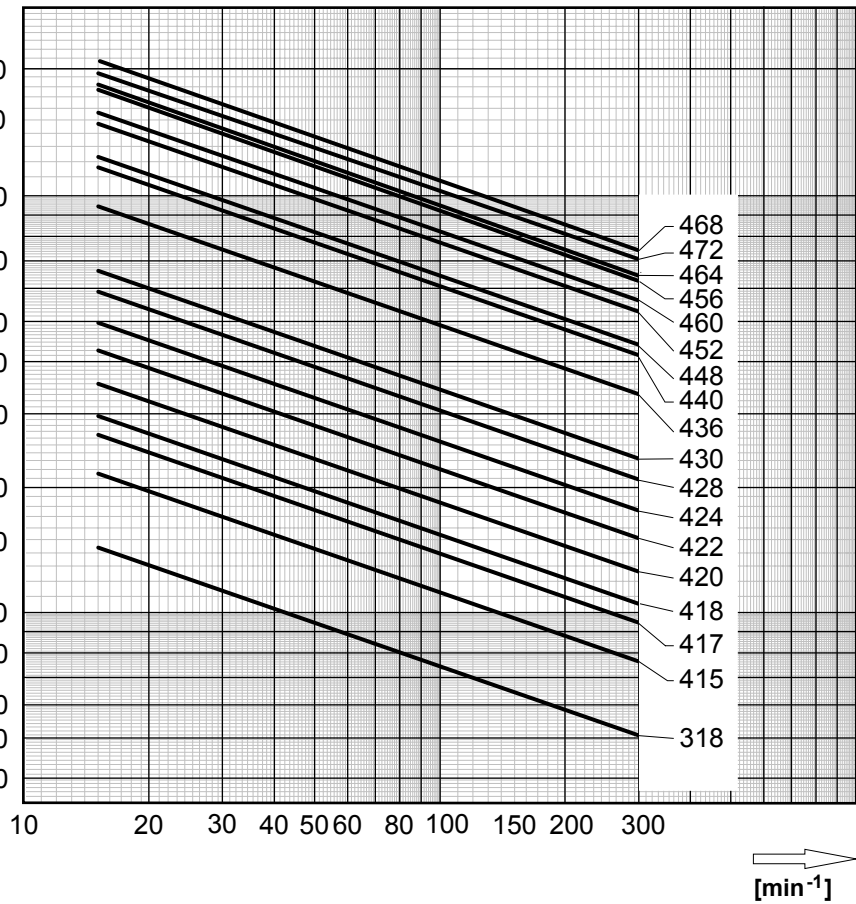
Appendix
Appendice
Appendice
Apéndice
Apêndice



40 000 h

Zulässige Axialkraft / Permissible axial force
 Force axiale admissible / Forza assiale ammissa
 Fuerza axial admitida / Força axial permitida

$F_{ax\ zul.}$ [kN]

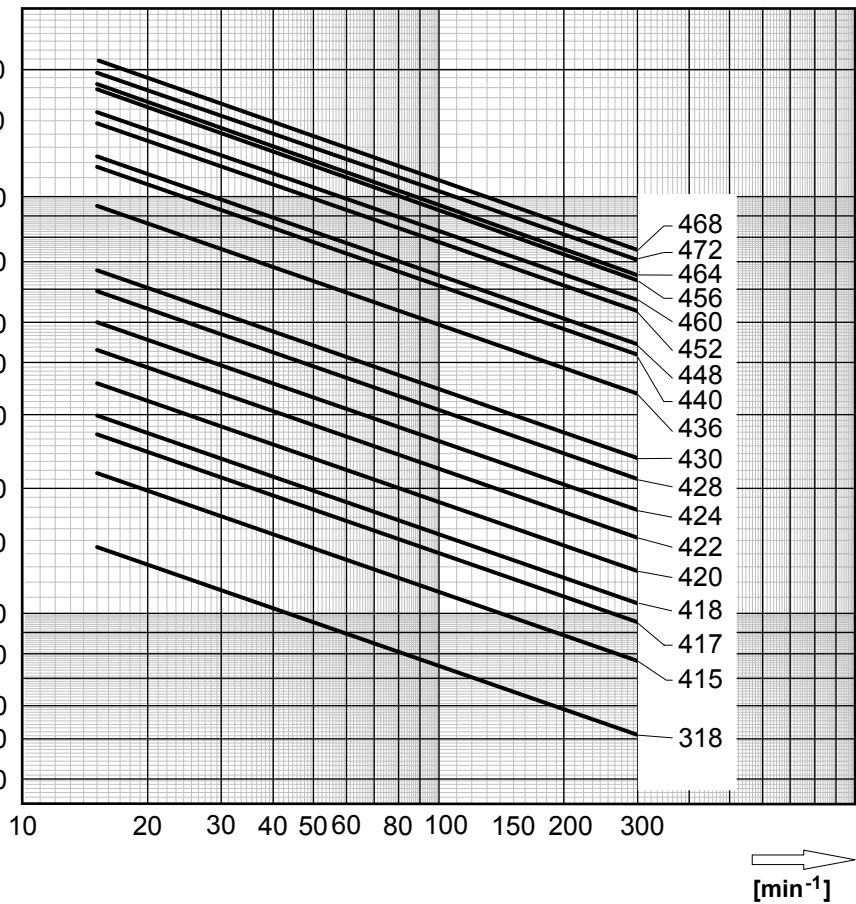


[min⁻¹]

50 000 h

Zulässige Axialkraft / Permissible axial force
 Force axiale admissible / Forza assiale ammissa
 Fuerza axial admitida / Força axial permitida

$F_{ax\ zul.}$ [kN]



[min⁻¹]

POSIREX



Größere Größen auf Anfrage / Bigger sizes on demand
Grandezze superiori a richiesta / Tailles superieures sur demande
Tamanos mayores bajo demanda / Tamanhos maiores sob consulta

i _N	XD												
	14	16	18	20	22	25	28	31	35	40	42	45	47
	Nenn-Abtriebsdrehmomente / Nominal Output Torques / Coppie di uscita nominali Couple de sortie nominal / Pares de salida / Torques de saída nominais											T _{2N} [kNm]	
16			8.86				27.6		59.3				
18			8.36				30.8		60.4				
20			8.20				32.0		57.0			131	
22.4	3.26		8.86		16.8			37.5	59.3	79.0	105	134	
25	3.01		8.36			24.6	33.9	42.0	60.4	76.0		131	161
28	3.16		8.20			23.3	32.0	45.7	57.0	79.0		131	164
31.5					16.8	22.8	33.9	47.0	60.4	79.0	101	134	161
35.5	3.26	5.41	8.36									129	161
40	3.10				16.8	24.6	32.0	43.7	57.0	76.0	105	126	164
45	3.16	5.10	8.20			23.3	32.0	42.8	57.0	79.0	101	134	160
50			8.86					47.0	59.3	76.0		129	155
56	3.26	5.41	8.36		11.8	22.8	33.9	43.7	60.4	76.0	105	126	164
63	3.10					24.6	32.0	42.8	57.0	79.0		131	160
71	3.16	5.10	8.20			23.3	32.0	47.0	60.4	79.0	101	134	155
80			8.36				30.8	47.0	60.4	76.0	105	129	161
90		5.41				22.8	32.0	43.7	57.0	79.0		126	164
100			8.20					42.8	57.0	79.0	101	134	160
112		5.10						42.0		76.0		129	155
125								43.7				126	164
140								42.8					160
160													155

i _N	n ₁		n ₂		XD													
	[min ⁻¹]		[min ⁻¹]		14	16	18	20	22	25	28	31	35	40	42	45	47	
	Getriebe-Nennleistung / Nominal power / Potenza nominale Puissance nominale / Potencia nominal / Potência nominal																	P _N [kW]
16	1500	94					87				300		582		1031			
	1000	63					58				200		388		687			
18	1500	83					73				267		527		917			
	1000	56					49				178		351		611			
20	1500	75	26		64		132				252		447	621	817	1029		
	1000	50	17		43		88				168		298	414	545	686		
22.4	1500	67	23		62	83	118				238	294	416	554	737	937		
	1000	44.5	15.2		41	55	79				159	195	277	369	491	625		
25	1500	60	19.5		53	74	103	155			213	264	380	477	660	808	1013	
	1000	40	13		35	49	69	103			142	176	253	318	440	539	675	
28	1500	54	18		46	66	93	130	180	256	322	443	584	735	922			
	1000	35.5	12		29	39	62	87	120	171	209	295	389	490	615			
31.5	1500	47.5	16	27	41	59	84	113	160	235	284	394	502	666	796			
	1000	31.5	11	18	27	39	56	75	107	157	189	263	333	444	531			
35.5	1500	42.5	14	24	37	52	74	101	150	208	267	338	465	569	713			
	1000	28	9.3	16	25	35	49	67	100	139	178	223	310	379	475			
40	1500	37.5	12.2	20	32	46	65	97	126	172	224	300	409	495	645			
	1000	25	8.1	13.3	21	31	43	65	84	115	149	200	273	330	430			
45	1500	33.5	11	18	29	41	58	81	112	150	200	276	354	466	557			
	1000	22.2	7.3	12	19	27	39	54	75	100	133	184	235	311	371			
50	1500	30	10	17	28	37	53	71	106	148	186	234	330	404	487			
	1000	20	6.7	11	19	25	35	64	71	99	124	156	220	269	324			
56	1500	27	9.1	15	23	32	47	43	95	123	169	215	295	356	461			
	1000	17.9	6.1	10	15	21	31	61	63	82	113	142	197	236	307			
63	1500	23.8	7.7	12.7	20	29	41	51	80	107	142	197	259	327	398			
	1000	16	5.2	8.5	13	19	27	34	53	71	95	131	173	218	265			
71	1500	21	7.0	11	18	26	37	45	71	104	126	175	222	295	340			
	1000	14	4.7	7.3	12	17	24	30	47	69	84	117	148	197	227			
80	1500	18.8			11	16	23		40	60	92	119	149	206	252	317		
	1000	12.5			7.3	11	15		27	40	61	79	99	137	168	211		
90	1500	16.7			9.4	14.3	21		56	76	99	133	182	220	284			
	1000	11.1			6.3	9.5	13		37	51	66	89	121	146	191			
100	1500	15			7.7	12.9	18		50	67	90	124	158	210	251			
	1000	10			5.1	8.6	12		33	45	60	83	105	140	167			
112	1500	13.4			7.2		17			59		106		180	217			
	1000	8.9			4.8		11			39		71		120	144			
125	1500	12					15			55		96		158	206			
	1000	8					9.9			37		64		105	137			
140	1500	10.7					13			48					179			
	1000	7.1					8.8			32					119			
160	1500	9.4													152			
	1000	6.3													102			

XD .. -R1														
v _w [m/s]	Getriebegröße / Size / Grandezza / Taille / Tamaño / Tamanho													
	14	16	18	20	22	25	28	31	35	40	42	45	47	
	P_{to} [kW]													
0.5 1)	20	27	34	42	52	62	73	89	111	127	144	174	210	
1.2 2)	28	37	47	59	72	86	102	123	154	177	200	241	291	
4.0 3)	36	47	60	76	92	110	131	157	197	227	256	308	372	
	P_{t3} [kW]													
0.5 1)	57	109	76	154	1134	276	231	385	325	584	485	631	667	
1.2 2)	65	119	89	171	154	300	260	419	368	634	541	698	748	
4.0 3)	73	129	102	188	174	324	289	453	411	684	597	765	829	
5) P _{to} , P _{t3}	Werte gültig ab folgenden Übersetzungen i_N (bei kleineren Übersetzungen ist Rücksprache erforderlich) Values for ratios starting with following values i _N (for lower ratios please contact us) / Valori a partire dai seguenti rapporti i _N (per rapporti inferiori consultarci) Valeur pour rapport à partir de valeurs indiquées suivant i _N (pour valeurs inférieures, s.v.p. nous contacter) / Valores desde siguientes reducciones i _N (en caso de reducción inferior, pidanos un suplemento de información) Valores estão válido a partir de seguintes reduções i _N (reduções menores sob consulta)													
0.5 1)						i_N								
1.2 2)											20			
4.0 3)											16			
											22.4			
											16			
											20			
											25			
											16			
											20			
											25			

v_w = Mittlere Luftgeschwindigkeit / Average air speed / Vitesse moyenne de l'air / Velocità media dell'aria / Con velocidad del aire media / Velocidade média do ar

1) Geschlossener kleiner Raum, geringe Luftbewegung / Small closed room, little air movement / Ambiente chiuso ristretto, poco movimento d'aria / Petite salle fermée, circulations d'air réduite / Espacio cerrado pequeño, movimiento bajo del aire / Pequeno espaço fechado, pouco movimento de ar

2) Große Halle mit freier Luftbewegung / Large hall with free air movement / Capannone con movimento d'aria libero / Grand hall avec circulation libre / Gran nave con movimiento libre del aire / Galpão grande com circulação livre de ar

3) Ständige starke Luftbewegung / Constantly strong air movement / Movimento d'aria forte e continuo / Circulation d'air constante importante / Constante y fuerte corriente del aire / Circulação de ar permanentemente e forte

P_{to} : Ohne Zusatzkühlung / Without additional cooling / Senza raffreddamento aggiuntivo / Sans refroidissement additionnel / Sin refrigeración adicional / Sem refrigeração adicional

P_{t3} : Mit Kühlschlange / With cooling coil / Con serpentina / Avec serpentín / Con serpentín / Com serpentín

Temperaturfaktor / Thermal Factor / Fattore termico
 Facteur thermique / Factor térmico / Fator de temperatura

Tab. 4	f _w	
θ _U [°C]	ED %	
	100	80
10	1.14	1.21
20	1.00	1.06
30	0.86	0.91
40	0.71	0.76
50	0.57	0.61

Auslastungsfaktor / Utilization factor / Fattore di utilizzo
 Facteur de charge / Factor de carga / Factor de regime de utilização

Tab. 5	f _A									
Auslastung / Charge / Utilizzo / Utilisation / Proporción de carga / Carga	P _e / P _N [%]									
	20	30	40	50	60	70	80	90	100	
	0.7	0.8	0.86	0.9	0.93	0.96	0.98	0.99	1	

Wärmegrenzleistungen der Bauarten XD-S5 und XD-T6: auf Anfrage
 Thermal capacities of types XD-S5 and -T6: on request
 Potenze termiche limite per le forme costruttive XD-S5 e XD-T6: a richiesta
 Puissance thermique limite pour types XD-S5 et XD-T6: sur demande
 Capacidad térmica de los tipos XD-S5 y XD-T6: bajo demanda
 Capacidade térmica dos tipos de construção XD-S5 e XD-T6: sob consulta

Tab. 6	Axiallagerfaktor f _L für P _{to} / Thrust bearing Factor f _L for P _{to} / Facteur de butée axiale f _L pour P _{to}																		
	Axiallager- Gehäuse / Thrust Bearing Case / Carter de butée axiale																		
	318	415	417	418	420	422	424	428	430	436	440	448	452	456	460	464	468	472	
XD 14	1.06	1.05	1.05	1.03	1.02														
XD 16				1.02	1.01	1.00	0.97												
XD 18					1.01	1.00	0.98	0.94											
XD 20							0.98	0.96	0.93										
XD 22								0.96	0.94	0.86									
XD 25										0.88	0.81								
XD 28										0.90	0.84	0.79							
XD 31											0.87	0.82	0.76						
XD 35											0.94	0.90	0.85	0.78					
XD 40												0.92	0.88	0.82	0.82				
XD 42													0.90	0.84	0.84	0.81			
XD 45														0.87	0.87	0.84	0.80		
XD 47															0.88	0.85	0.82	0.85	
	f_L für P_{t3} (mit Kühlschlange) / f_L for P_{t3} (with cooling coil) / f_L pour P_{t3} (avec serpentín de refroidissement)																		
XD 14	1.00	0.98	0.97	0.96	0.93														
XD 16				0.98	0.96	0.94	0.92												
XD 18					0.95	0.92	0.89	0.84											
XD 20							0.94	0.92	0.89										
XD 22								0.92	0.90	0.81									
XD 25										0.89	0.84								
XD 28										0.87	0.81	0.76							
XD 31											0.88	0.85	0.81						
XD 35											0.88	0.85	0.80	0.72					
XD 40												0.91	0.89	0.84	0.83				
XD 42													0.87	0.82	0.81	0.77			
XD 45														0.86	0.85	0.82	0.77		
XD 47															0.85	0.83	0.78	0.80	

